

RESTAURANT CLÉ EN MAIN À VICTORIAVILLE

150 BOULEVARD DES BOIS FRANCS SUD, VICTORIAVILLE



JÉRÉMIE LABBÉ

Courtier immobilier commercial

514 294 7011

jeremie.labbe@kw.com



SUPERFICIE	1 418 pi ca
TERME	5 ans
LOYER NET	19.00 \$ / pi ca
FRAIS ADDITIONNELS	4.40 \$ / pi ca (est. 2024)
DISPONIBLE	Maintenant
ÉLECTRICITÉ	Non incluse

PROMOTION! 4 PREMIERS MOIS GRATUITS POUR UN TERME DE 60 MOIS MINIMUM (CERTAINES CONDITIONS S'APPLIQUENT)

Restaurant clé en main situé en plein coeur du centre-ville de Victoriaville, idéal pour un restaurant de +/- 60 places assises avec cuisine en place.

Hotte de cuisine en place ainsi que la ligne de gaz naturelle.

Le local possède de hauts plafonds.

Emplacement stratégique offrant une visibilité unique, situé derrière le cégep de Victoriaville et du Colisée des Bois-Francis.

Voisin de la Pizzeria Salvatoré et du L'Gros Luxe.

Stationnement en abondance.

Possibilité de combiner avec le local adjacent en juillet 2024 pour un total de 2 985 pi ca (voir plan ci-dessous)



VOTRE
LOGO
ICI

RESTAURANT À LOUER

ESPACE DE 1418 PL.CA. POUVANT ACCUEILLIR 40 PLACES ASSISES AVE
CUISINE CLÉ EN MAIN



JEREMIE LABBE 514-294-7011

**ESPACE
BUREAUX
À LOUER**
ESPACE BUREAU DE 17
M² LA CLÉ EN MAIN
KW
COMMERCIAL
JÉRÉMIE LABBÉ
514-294-7011
www.kwcommercial.com

L'GROS LUXE
Restaurants
RESTO - CAFÉ - BAR

ENTRÉE PRINCIPALE
←

**MOBILIS
DESIGN**
PROJETS
DÉCORATION
PLANS
3D COULEURS

151
ENTRÉE

152
AMÉNAGEMENT
RESIDENTIEL & COMMERCIAL
**MOBILIS
DESIGN**







SORTIE





SORTIE

RESTAURANT À LOUER
ESPACE DE 1410 PIEDS CARRE
CUISINE CLÉ EN MAIN
11
7-204-514 LABBE
KVA





SORTIE

021

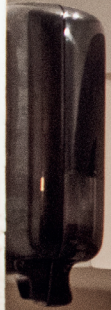
021

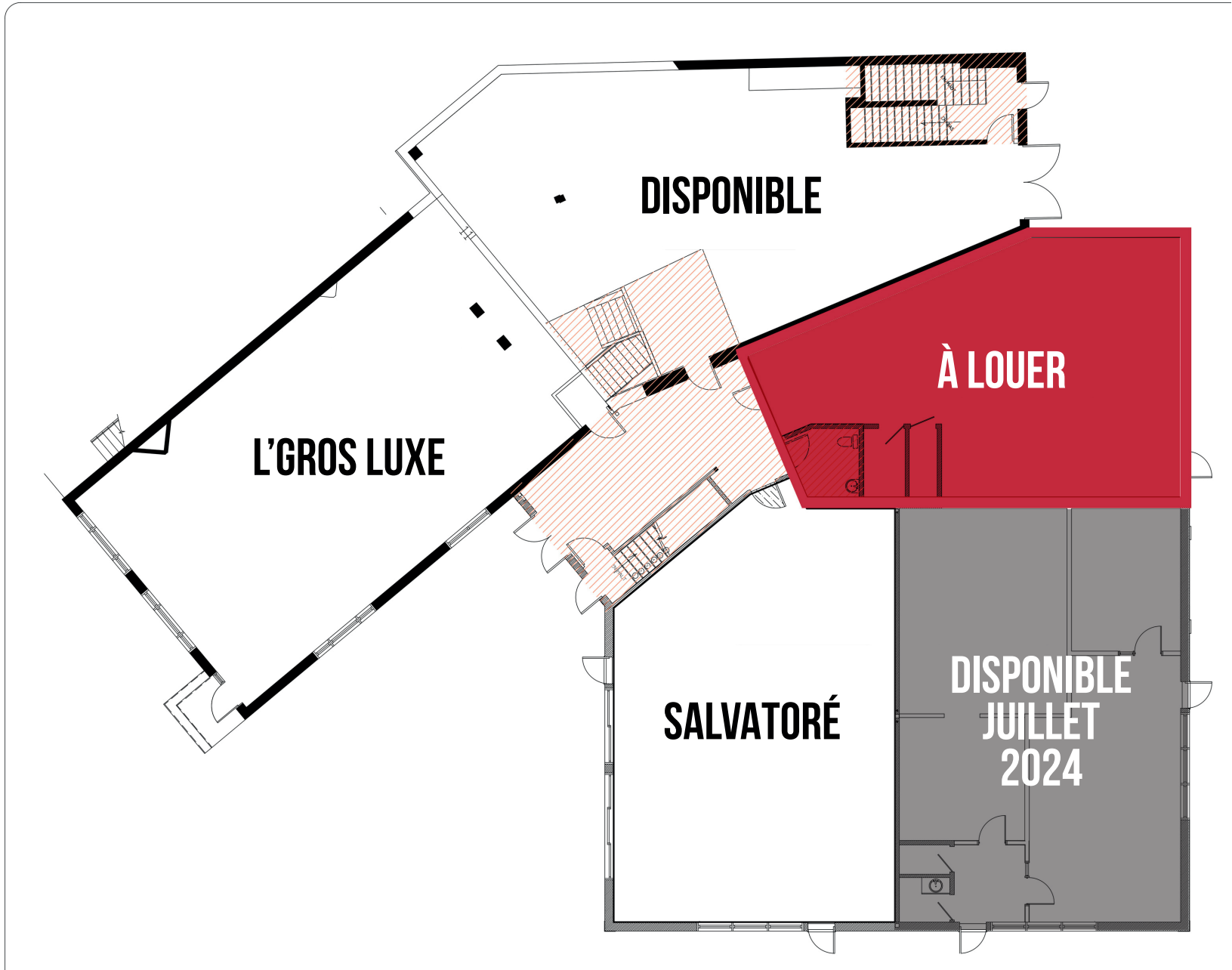


L'GROS LUXE

1670

1670





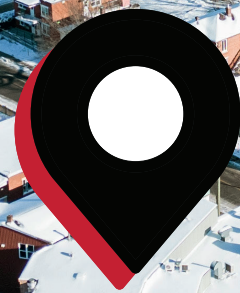
RESTAURANT CLÉ EN MAIN À VICTORIAVILLE

150 BOULEVARD DES BOIS FRANCS SUD, VICTORIAVILLE

CÉGEP DE VICTORIAVILLE

STATIONNEMENT PUBLIQUE

COLISÉE DESJARDINS



BOULEVARD DES BOIS FRANCS SUD

KW COMMERCIAL

Durant les 17 dernières années, Yannick Cloutier s'est forgé une réputation comme étant l'un des meilleurs courtiers et l'un des plus respectés de la région de Montréal.

Possédant plus de 600 transactions commerciales à son actif et pour plus de \$650 000 000 en vente et en location commerciale, il a réalisé plusieurs des plus grosses transactions immobilières des dernières années de la région.

Son association avec la compagnie Keller Williams en 2014 comme Président de la division commerciale était un choix stratégique dans son développement et celui de son entreprise.

514 531 3921
info@kw.com

JÉRÉMIE LABBÉ

Jérémie Labbé développe sa notoriété sur le marché montréalais depuis les cinq dernières années.

Ses nombreuses transactions complétées avec succès ainsi que son étroite collaboration avec propriétaires, locataires et courtiers lui ont permis de forger sa belle réputation et de contribuer au succès qu'il connaît aujourd'hui.

Spécialise de la location commerciale, il prend fierté à contribuer à l'ouverture de diverses entreprises sur le territoire montréalais.

Jérémie vous accompagnera tel un partenaire d'affaires et veillera véritablement au meilleur de vos intérêts!

514 294 7011
jeremie.labbe@kw.com

