

# ESPACE BUREAUX PROFESSIONNELS & COMMERCIAUX

100 BOULEVARD DE MONTARVILLE, BOUCHERVILLE



## JEAN-SÉBASTIEN PELCHAT

Courtier immobilier commercial  
514 919 9433  
jspelchat@kw.com



|                   |                   |
|-------------------|-------------------|
| <b>SUPERFICIE</b> | 280 - 1 958 pi ca |
|-------------------|-------------------|

|                  |            |
|------------------|------------|
| <b>LOYER NET</b> | À discuter |
|------------------|------------|

|                   |            |
|-------------------|------------|
| <b>DISPONIBLE</b> | Maintenant |
|-------------------|------------|

|                      |      |
|----------------------|------|
| <b>STATIONNEMENT</b> | ± 90 |
|----------------------|------|

|                    |         |
|--------------------|---------|
| <b>ÉLECTRICITÉ</b> | Incluse |
|--------------------|---------|

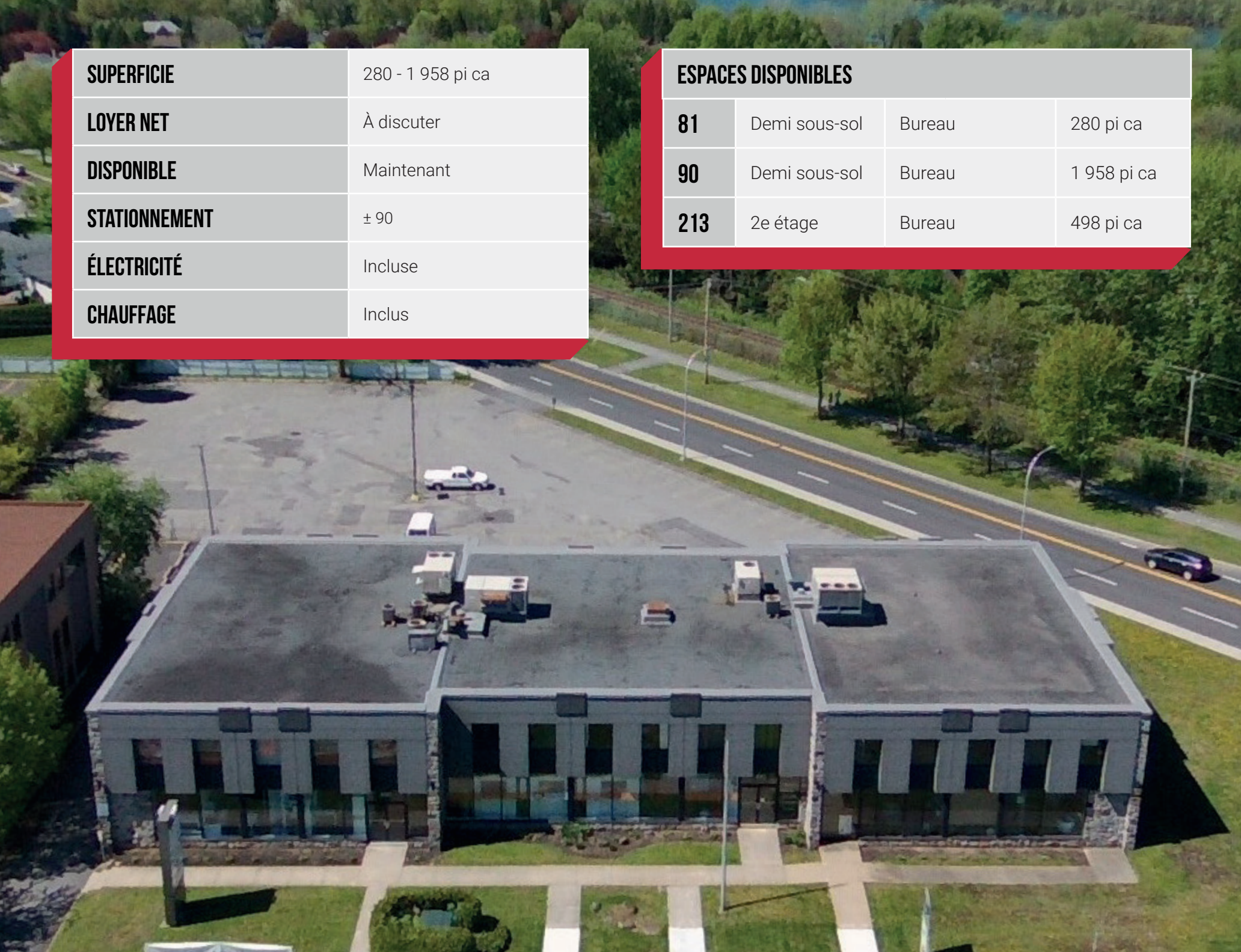
|                  |        |
|------------------|--------|
| <b>CHAUFFAGE</b> | Inclus |
|------------------|--------|

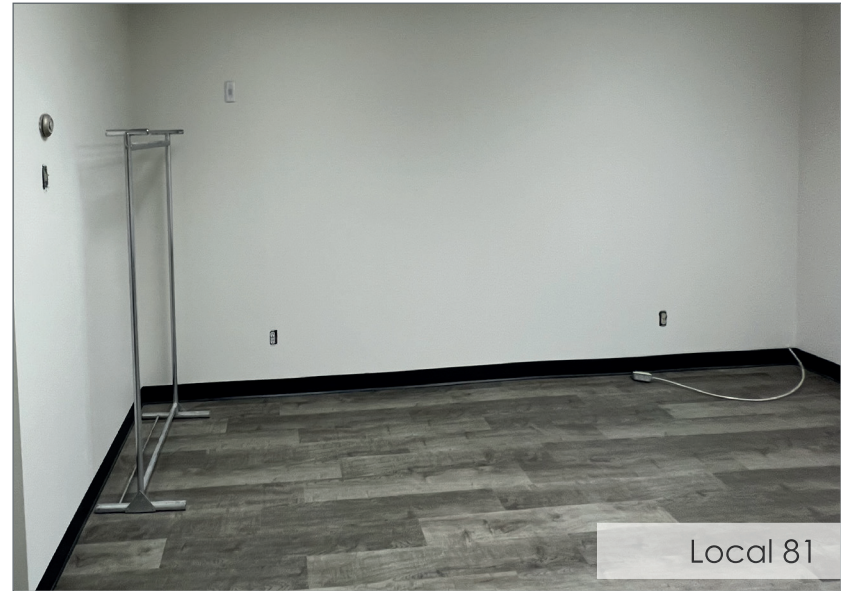
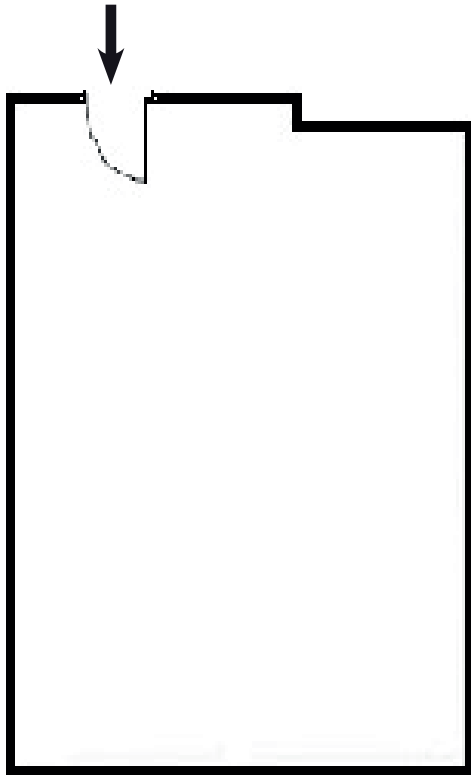
## ESPACES DISPONIBLES

|           |               |        |           |
|-----------|---------------|--------|-----------|
| <b>81</b> | Demi sous-sol | Bureau | 280 pi ca |
|-----------|---------------|--------|-----------|

|           |               |        |             |
|-----------|---------------|--------|-------------|
| <b>90</b> | Demi sous-sol | Bureau | 1 958 pi ca |
|-----------|---------------|--------|-------------|

|            |          |        |           |
|------------|----------|--------|-----------|
| <b>213</b> | 2e étage | Bureau | 498 pi ca |
|------------|----------|--------|-----------|

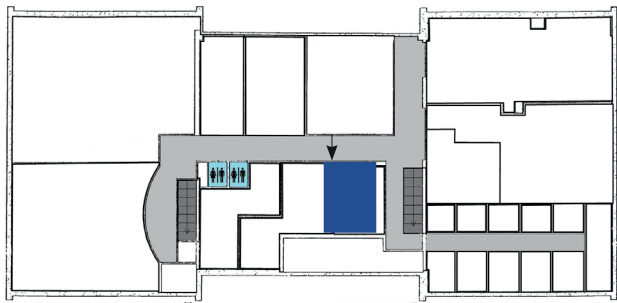




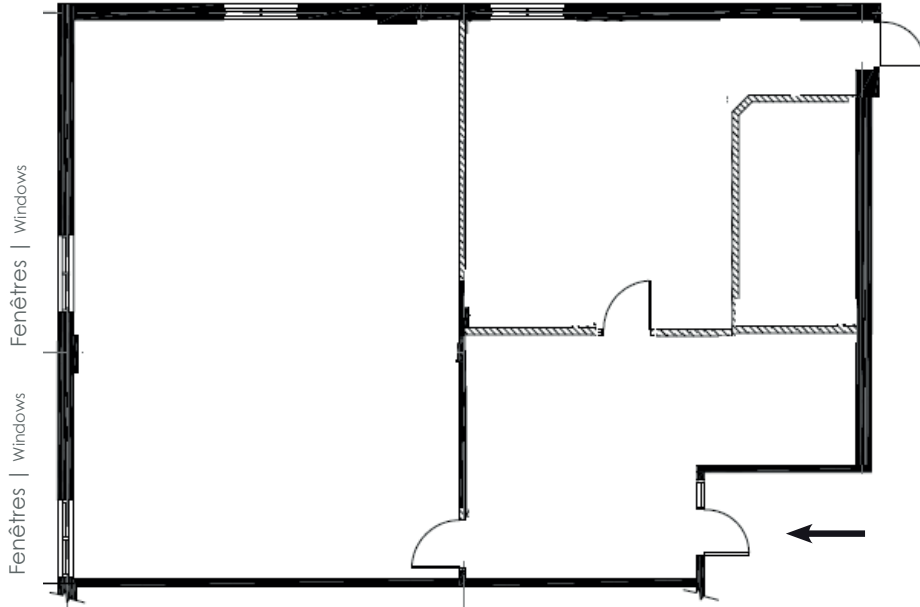
**Demi sous-sol | Semi basement floor**

**Caractéristiques | Features**

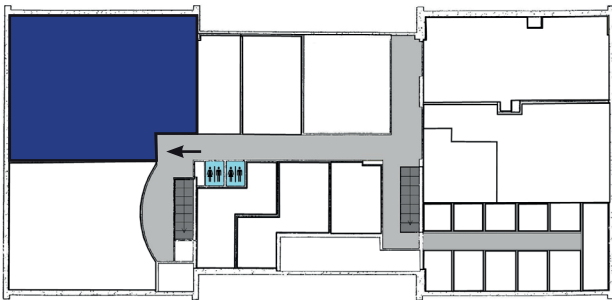
280 pi<sup>2</sup> | ft<sup>2</sup>



Fenêtres | Windows Fenêtres | Windows

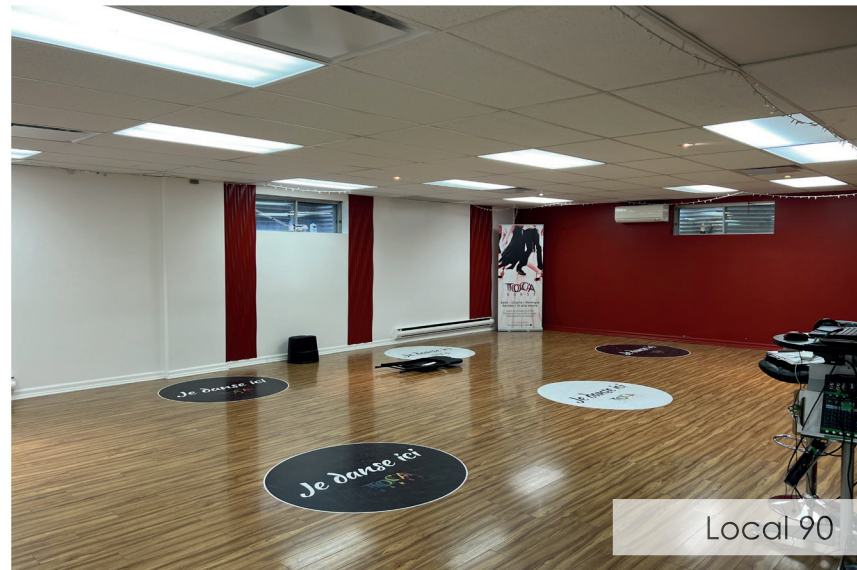


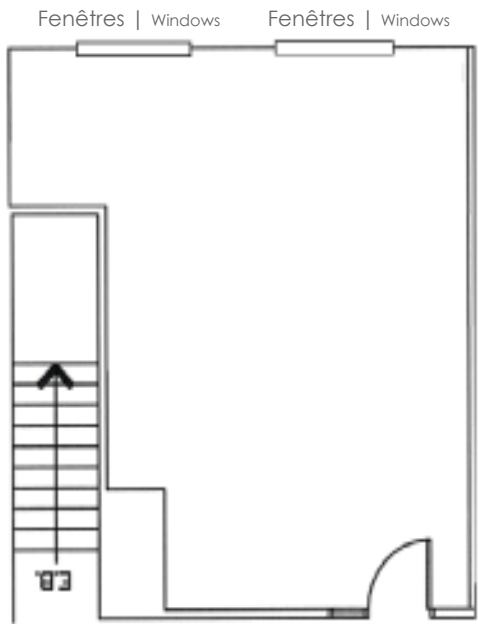
**Demi sous-sol | Semi basement floor**



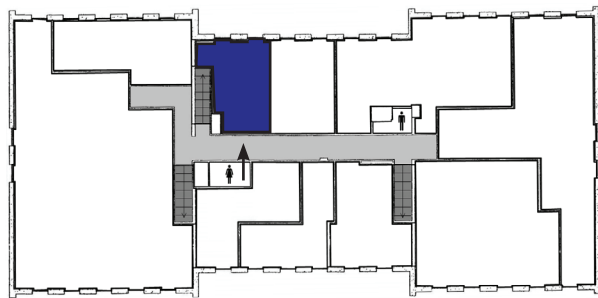
**Caractéristiques | Features**

1 958 pi<sup>2</sup> | ft<sup>2</sup>





2<sup>ème</sup> étage | 2<sup>nd</sup> floor

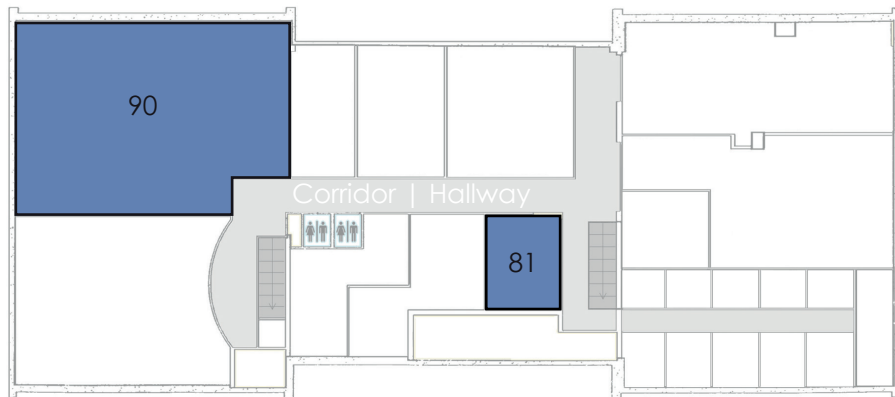


Caractéristiques | Features  
498 pi<sup>2</sup> | ft<sup>2</sup>



## Demi sous-sol | Semi basement floor

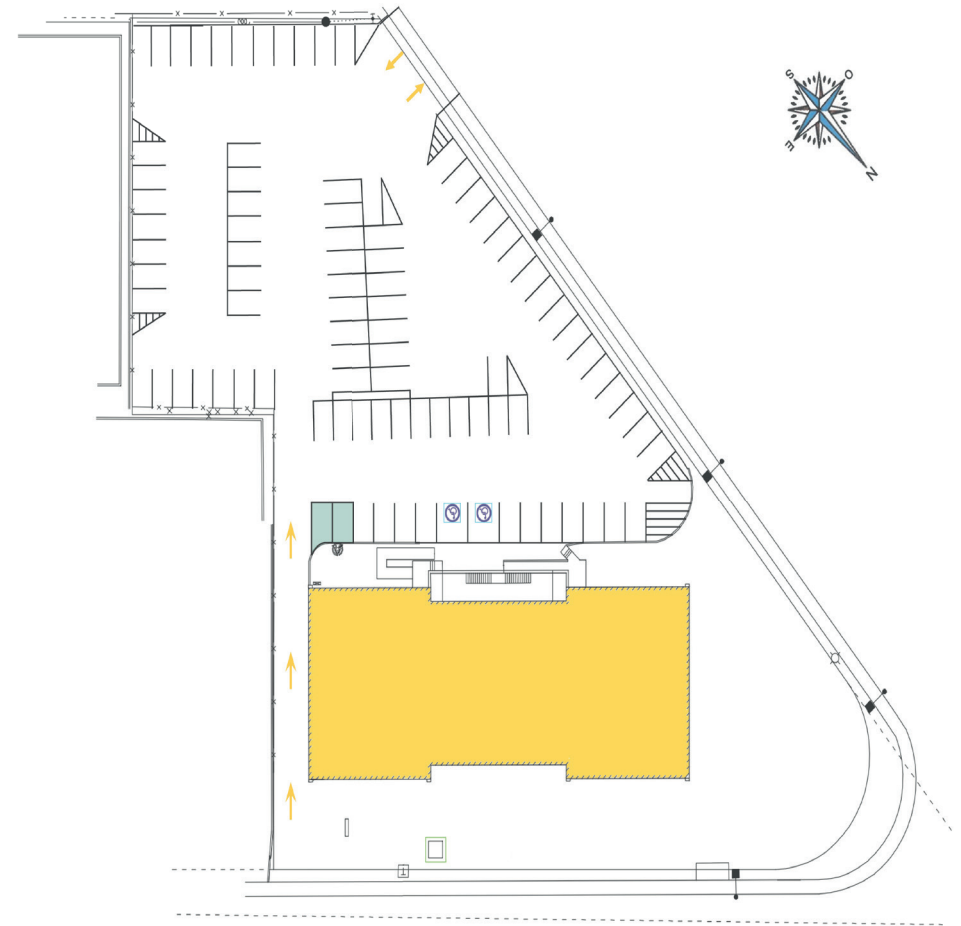
Arrière | Rear  
Stationnement | Parking



boul. de Montarville  
Façade | Front

| Local<br>Suite | pi <sup>2</sup><br>Ft <sup>2</sup> |
|----------------|------------------------------------|
| 81             | 280                                |
| 90             | 1 958                              |

## Plan du stationnement | Parking plan



boul. de Montarville  
Façade

## KW COMMERCIAL

Durant les 17 dernières années, Yannick Cloutier s'est forgé une réputation comme étant l'un des meilleurs courtiers et l'un des plus respectés de la région de Montréal.

Possédant plus de 600 transactions commerciales à son actif et pour plus de \$650 000 000 en vente et en location commerciale, il a réalisé plusieurs des plus grosses transactions immobilières des dernières années de la région.

Son association avec la compagnie Keller Williams en 2014 comme Président de la division commerciale était un choix stratégique dans son développement et celui de son entreprise.

**514 531 3921**  
**info@kw.com**

## JEAN-SÉBASTIEN PELCHAT

Jean Sébastien est un passionné d'immobilier qui travaille dans la région de Montréal et sur la rive-sud depuis les 13 dernières années.

Il est un courtier intègre, honnête, disponible et à l'écoute des besoins de ses clients.

Excellent en négociation, il va vous aider et vous guider dans vos transactions afin d'atteindre les objectifs visés.

Sa mission est d'offrir un service hors pair tout en protégeant les intérêts de ses clients afin de faciliter leurs transactions immobilières.

Pour une expérience extraordinaire en immobilier et pour toute question n'hésitez pas à le contacter.

Il se fera un plaisir de vous guider et de vous conseiller.

**514 919 9433**  
**jspelchat@kw.com**

