

1478 CUNARD LAVAL

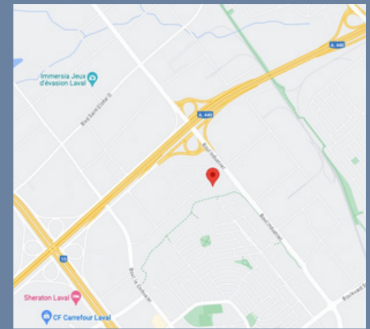
Espace en sous-location situé dans le quartier industriel de Laval. Localisé au Sud de la 440, ce local vous offre la possibilité d'aménager l'espace comme vous le souhaitez. Bail brut : Un seul paiement, votre bail inclus : Déneigement du terrain et stationnement, système d'alarme, chauffage, climatisation et éclairage. Le locataire ne devra que déboursier pour ses assurances et les taxes applicables.

LES AVANTAGES POUR VOUS



PROXIMITÉ

A440 : 2 minutes
A15/A19 : 4 minutes
A13/A25 : 8 minutes
Montréal Centre-ville : 25 minutes



ESPACE

Total : 4158 pi²
Rez-de-chaussée : 3058
Étage : 1100 pi²

Porte de garage surélevée disponible
pour votre matériel plus lourd

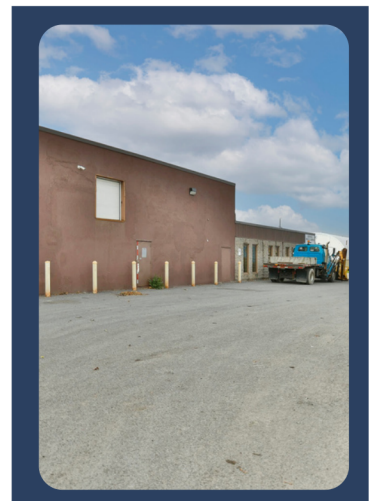
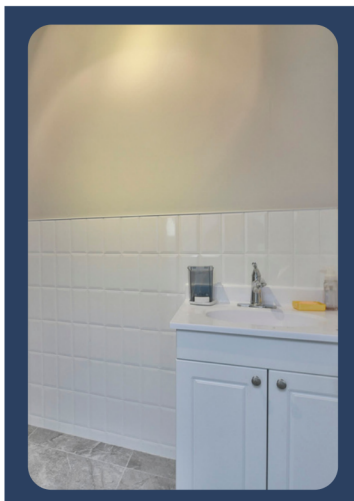
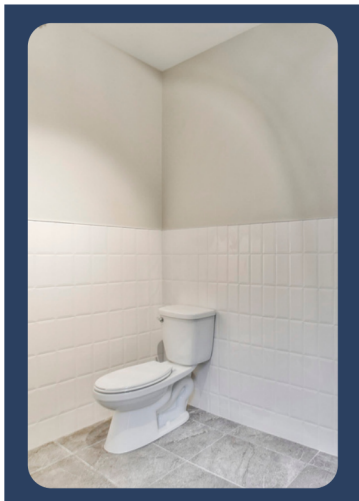
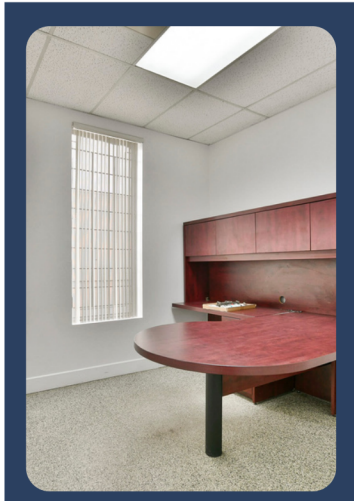
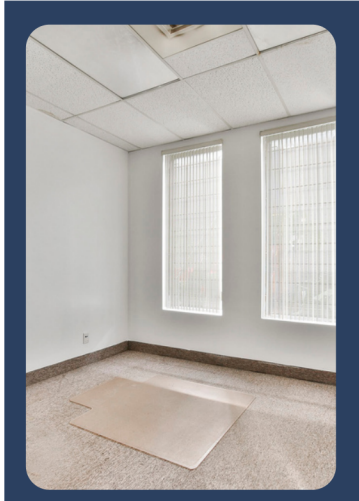
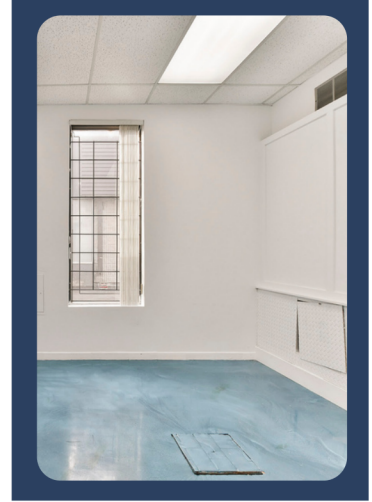
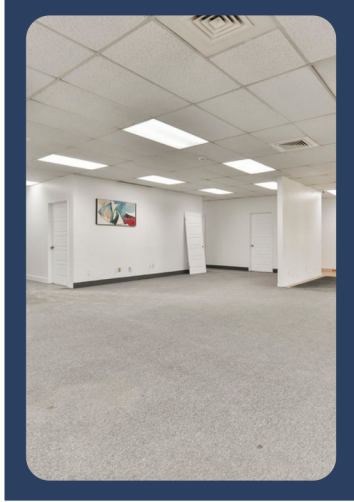


BAIL

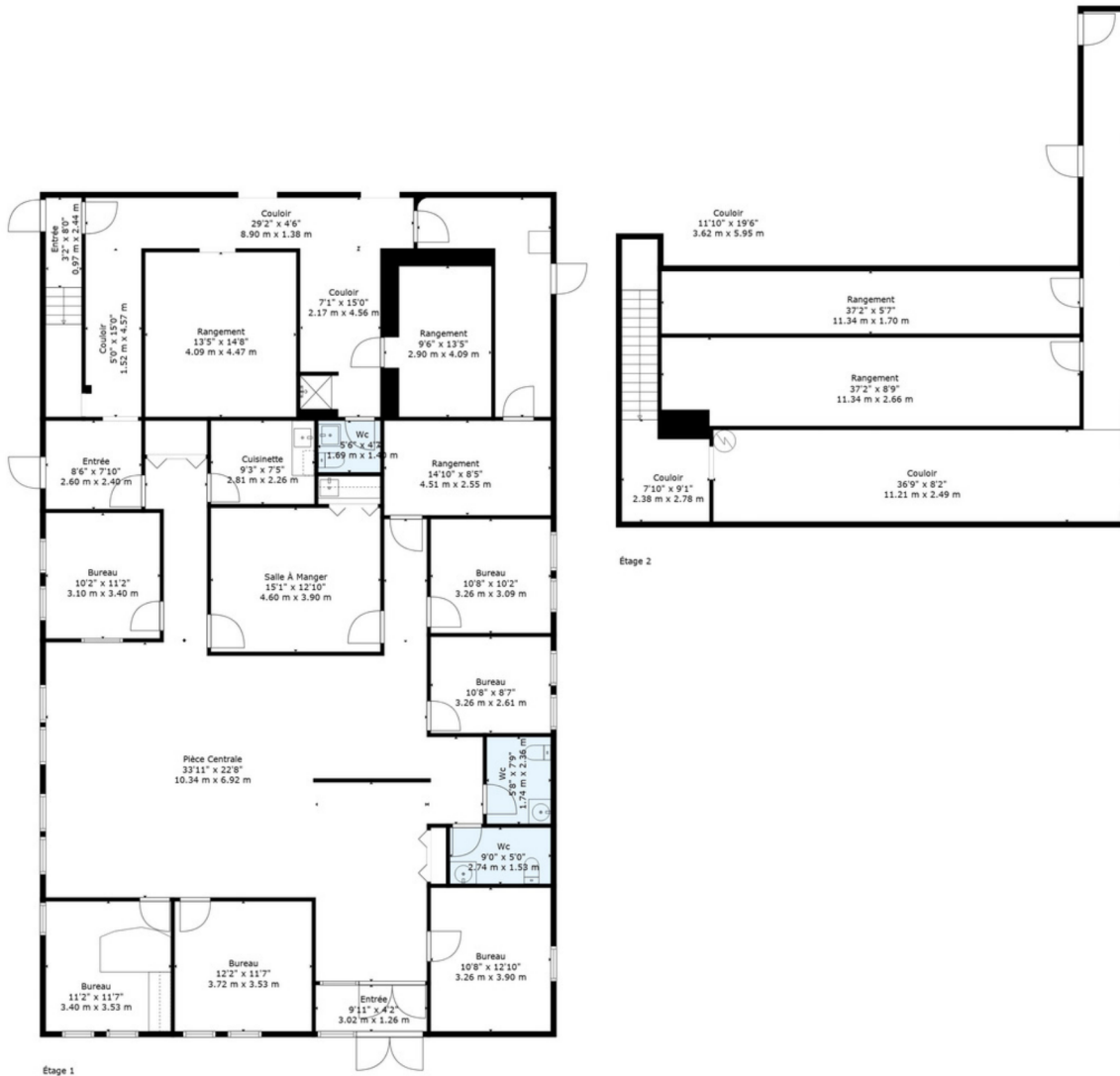
Bail brut
3 à 5 ans
Zonage ZI.2



1478 CUNARD LAVAL



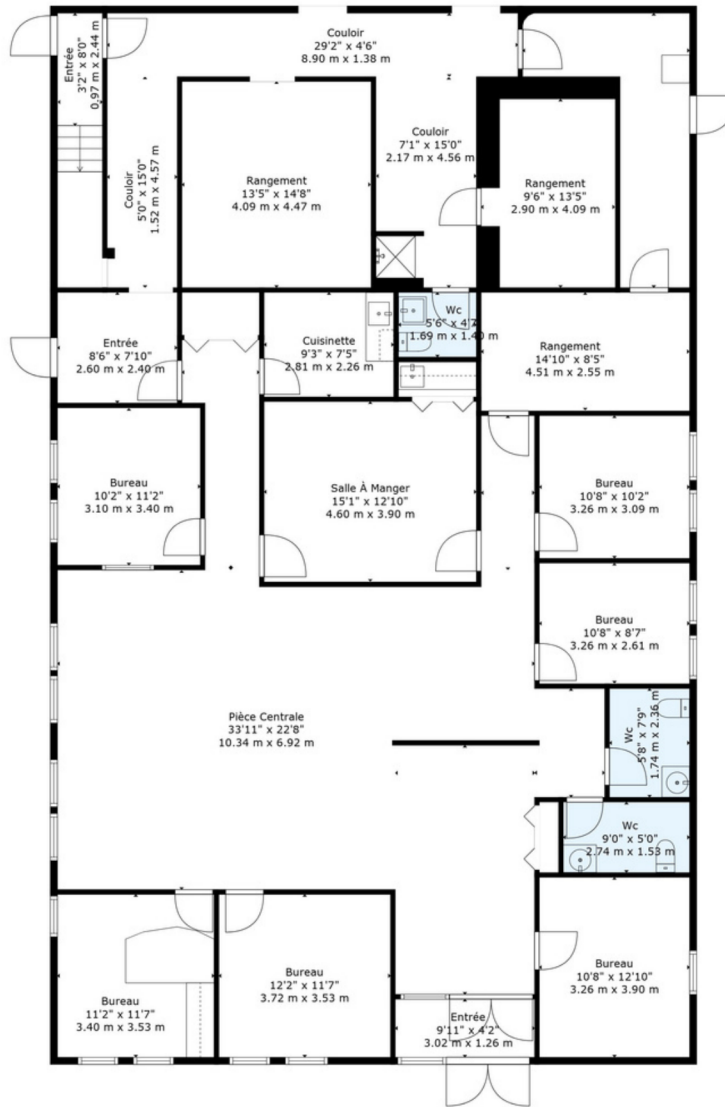
1478 CUNARD LAVAL



SURFACE INTERIEURE BRUTE
 ÉTAGE 1: 3058 sq. ft, 284 m², ÉTAGE 2: 1100 sq. ft, 102 m²
 SURFACES NON COMPRISES: ENTRÉE: 69 sq. ft, 6 m², COULOIR: 207 sq. ft, 19 m²
 SURFACE TOTALE: 4158 sq. ft, 386 m²

Les Mesures Sont Calculees Par La Technologie Cubicasa. Considerees Hautement Fiables Mais Non Garanties.

1478 CUNARD LAVAL



SURFACE INTERIEURE BRUTE

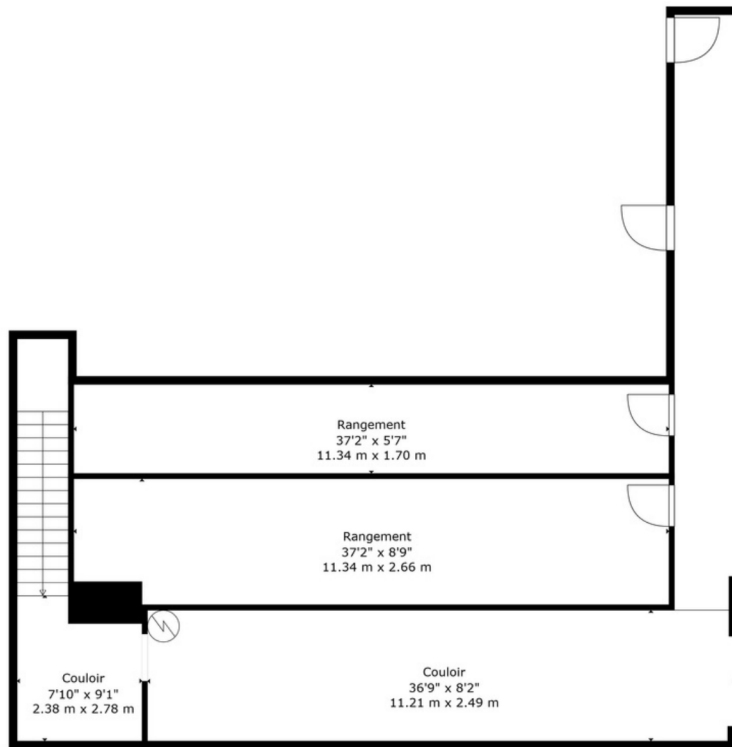
ÉTAGE 1: 3058 sq. ft, 284 m², ÉTAGE 2: 1100 sq. ft, 102 m²

SURFACES NON COMPRISES: ENTRÉE: 69 sq. ft, 6 m², COULOIR: 207 sq. ft, 19 m²

SURFACE TOTALE: 4158 sq. ft, 386 m²

Les Mesures Sont Calculees Par La Technologie Cubicasa. Considerees Hautement Fiables Mais Non Garanties.

1478 CUNARD LAVAL



SURFACE INTERIEURE BRUTE
ÉTAGE 1: 3058 sq. ft, 284 m2, ÉTAGE 2: 1100 sq. ft, 102 m2
SURFACES NON COMPRISES: ENTRÉE: 69 sq. ft, 6 m2, COULOIR: 207 sq. ft, 19 m2
SURFACE TOTALE: 4158 sq. ft, 386 m2
Les Mesures Sont Calculées Par La Technologie Cubicasa. Considérées Hautement Fiables Mais Non Garanties.



Beaucoup de stationnements disponible

Avantages

- Possible d'adapter l'espace selon vos besoins
- Plusieurs espaces de bureaux et d'entreposage
- Plusieurs espaces de stationnements
- Proximité des grands axes routiers
- Bail brut et flexible

Zonage ZI.2*

- Bureaux et administration
- Commerce et service reliés à l'automobile
- Commerce lourd
- Artisanat et industrie légère
- Et plusieurs autres...

***Le locataire devra faire ses propres recherches**

BAIL RECHERCHÉ :

22.00\$/pi2	3 à 5 ans	Brut (inclus même l'énergie)
-------------	-----------	------------------------------

Contact :

Alexandre Roussel

Courtier immobilier résidentiel et commercial

T: (514) 805-6953

E: alexandre.roussel@remax-quebec.com

