

LOCAL COMMERCIAL À LOUER

1114 BOULEVARD MARCEL-LAURIN, VILLE SAINT-LAURENT

VOTRE COMMERCE ICI

JÉRÉMIE LABBÉ

Courtier immobilier commercial

514 294 7011

jeremie.labbe@kw.com



TERME	5 - 10 ans
DISPONIBILITÉ	Maintenant
SUPERFICIE BRUTE	2 750 pi ca
FAÇADE	27 pi
LOYER DE BASE	22.50\$ / pi ca
LOYER ADDITIONNEL	13.50\$ / pi ca (Estimé 2024)
UTILITÉS PUBLIQUES	Aux frais du Locataire
ASSURANCE CIVILE	5 000 000\$
STATIONNEMENT	Abondant en façade + accès arrière pour livraison
HAUTEUR DE PLAFOND	15.2 pi
TRANSPORT EN COMMUN	Métro Côté vertu (700 m) Autobus lignes 121, 177, 215, 216, 225

Centre commercial stratégiquement situé à l'angle du Boulevard Marcel-Laurin et du Boulevard Côte-Vertu à Ville Saint-Laurent, voisin de la Banque Nationale et bénéficiant d'un flux de trafic continu et d'une excellente accessibilité grâce aux transports en commun.

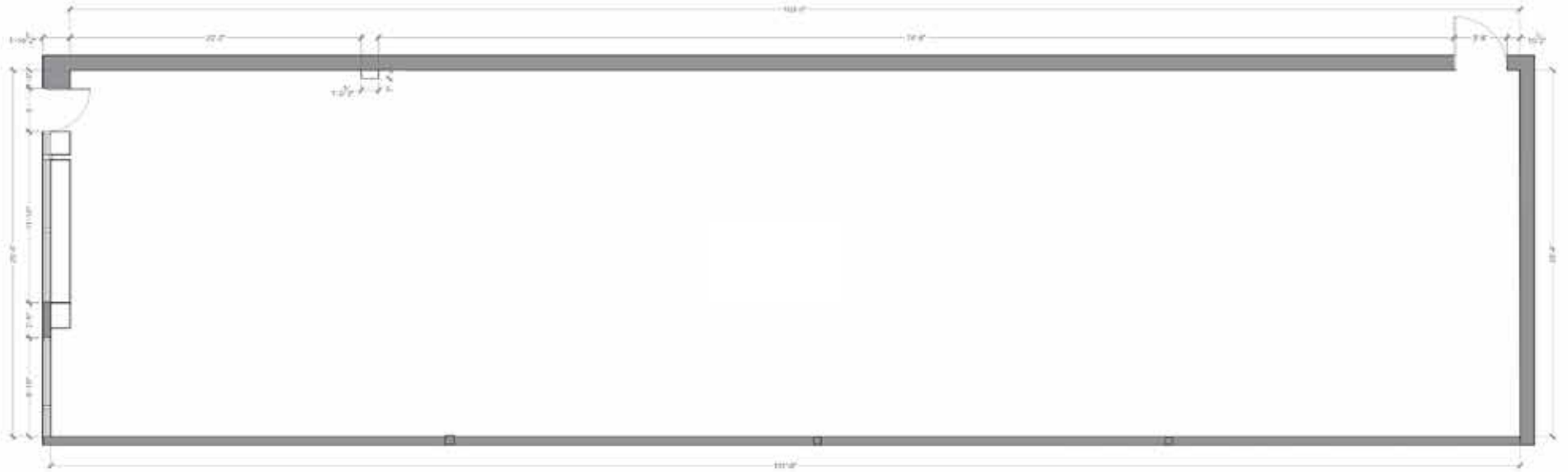
Cette zone à forte densité est le lieu d'une diversité de commerces influents, offrant ainsi un environnement commercial dynamique et attractif.

Le local commercial est muni d'une façade de 27 pieds de large, de plafonds de plus de 15 pieds, d'un accès arrière pour livraison et d'un stationnement abondant, il répond à une variété de besoins pour de grands joueurs commerciaux.





PLAN DU 1114 BOULEVARD MARCEL-LAURIN



LOCAL COMMERCIAL À LOUER

1110-1114 BOULEVARD MARCEL-LAURIN, VILLE SAINT-LAURENT



1114 Blvd. Marcel-Laurin

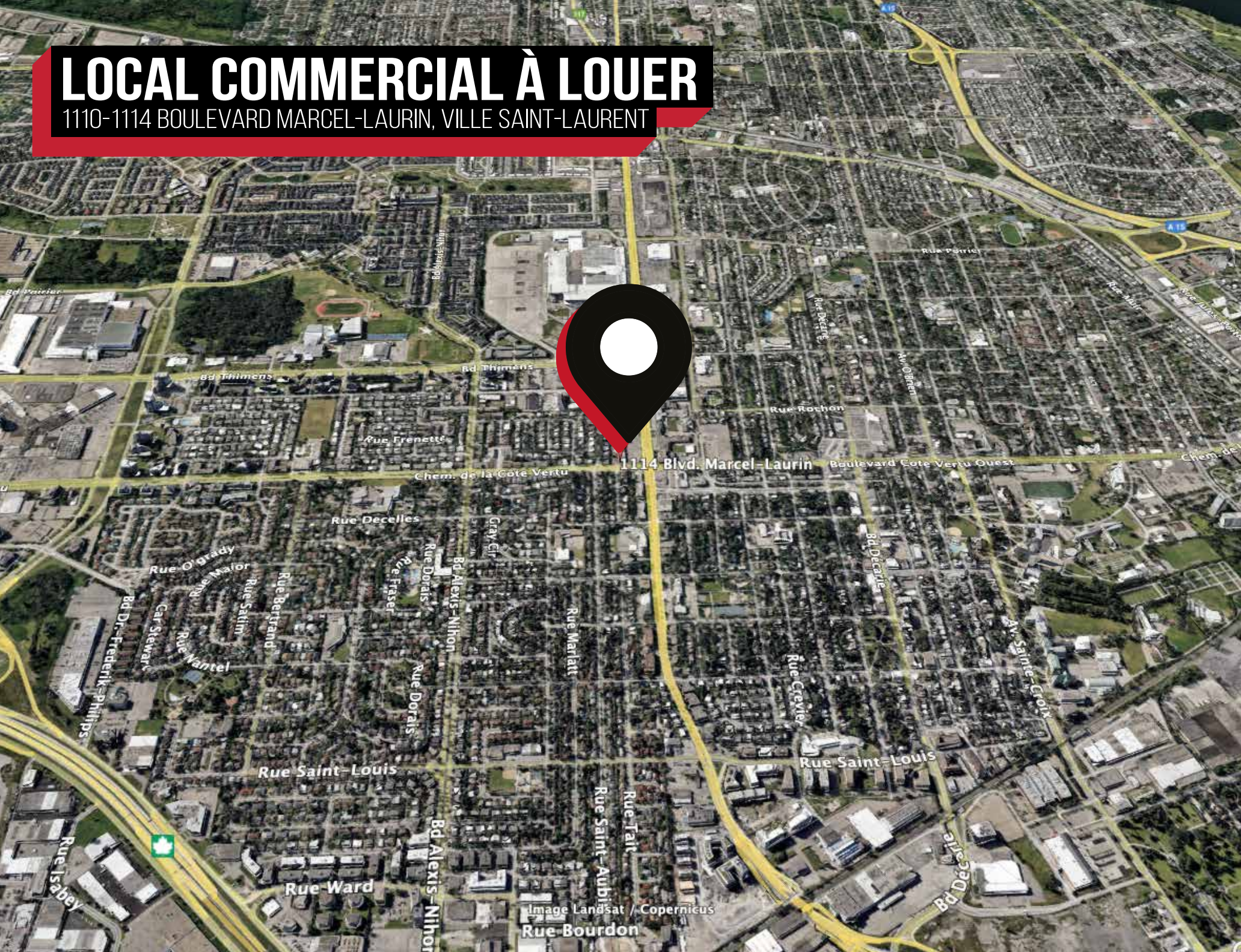


Image Landsat / Copernicus
Rue Bourdon

JÉRÉMIE LABBÉ

Jérémié Labbé développe sa notoriété sur le marché montréalais depuis les cinq dernières années.

Ses nombreuses transactions complétées avec succès ainsi que son étroite collaboration avec propriétaires, locataires et courtiers lui ont permis de forger sa belle réputation et de contribuer au succès qu'il connaît aujourd'hui.

Spécialiste de location commerciale, il prend fierté à contribuer à l'ouverture de diverses entreprises sur le territoire montréalais.

Jérémié vous accompagnera tel un partenaire d'affaires et veillera véritablement au meilleur de vos intérêts!

514 294 7011
jeremie.labbe@kw.com

KW COMMERCIAL

Durant les 17 dernières années, Yannick Cloutier s'est forgé une réputation comme étant l'un des meilleurs courtiers et l'un des plus respectés de la région de Montréal.

Possédant plus de 600 transactions commerciales à son actif et pour plus de \$650 000 000 en vente et en location commerciale, il a réalisé plusieurs des plus grosses transactions immobilières des dernières années de la région.

Son association avec la compagnie Keller Williams en 2014 comme Président de la division commerciale était un choix stratégique dans son développement et celui de son entreprise.

514 531 3921
INFO@kw.com

