

PMML

Local 204
Bureau
1494 Montarville, Saint-Bruno-de-Montarville

À LOUER



Laurent Paquin /
Mélissa Jacob
Courtier immobilier

☑ CELLULAIRE
514-887-3849

☑ COURRIEL
laurent.paquin@pmml.ca

PMML.CA



DESCRIPTION DE L'ESPACE LOCATIF

Situé en plein coeur de Saint-Bruno-de-Montarville, ce local disponible pour la location possède une superficie locative de 870 pieds carrés. L'aménagement est idéal pour des services professionnels alors qu'on y retrouve une salle de réception, une salle de conférence ainsi que deux bureaux. Ces espaces peuvent être ré-organisés afin de mieux répondre aux besoins du futur locataire.

ESPACE STRATÉGIQUE POUR

Services professionnels | Bureaux

SERVICES OFFERTS DANS L'IMMEUBLE

Déneigement, conciergerie

SUPERFICIE DISPONIBLE PI²

870 PI²



DISPONIBILITÉ
Immédiatement

ESPACE CONTIGUË
À vérifier

SUPERFICIE DISPONIBLE CONTIGUË
À vérifier

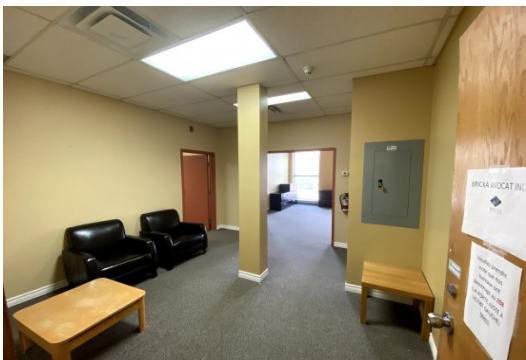
Transit Score
Transit moyen



Bike Score
64



Walk Score
70



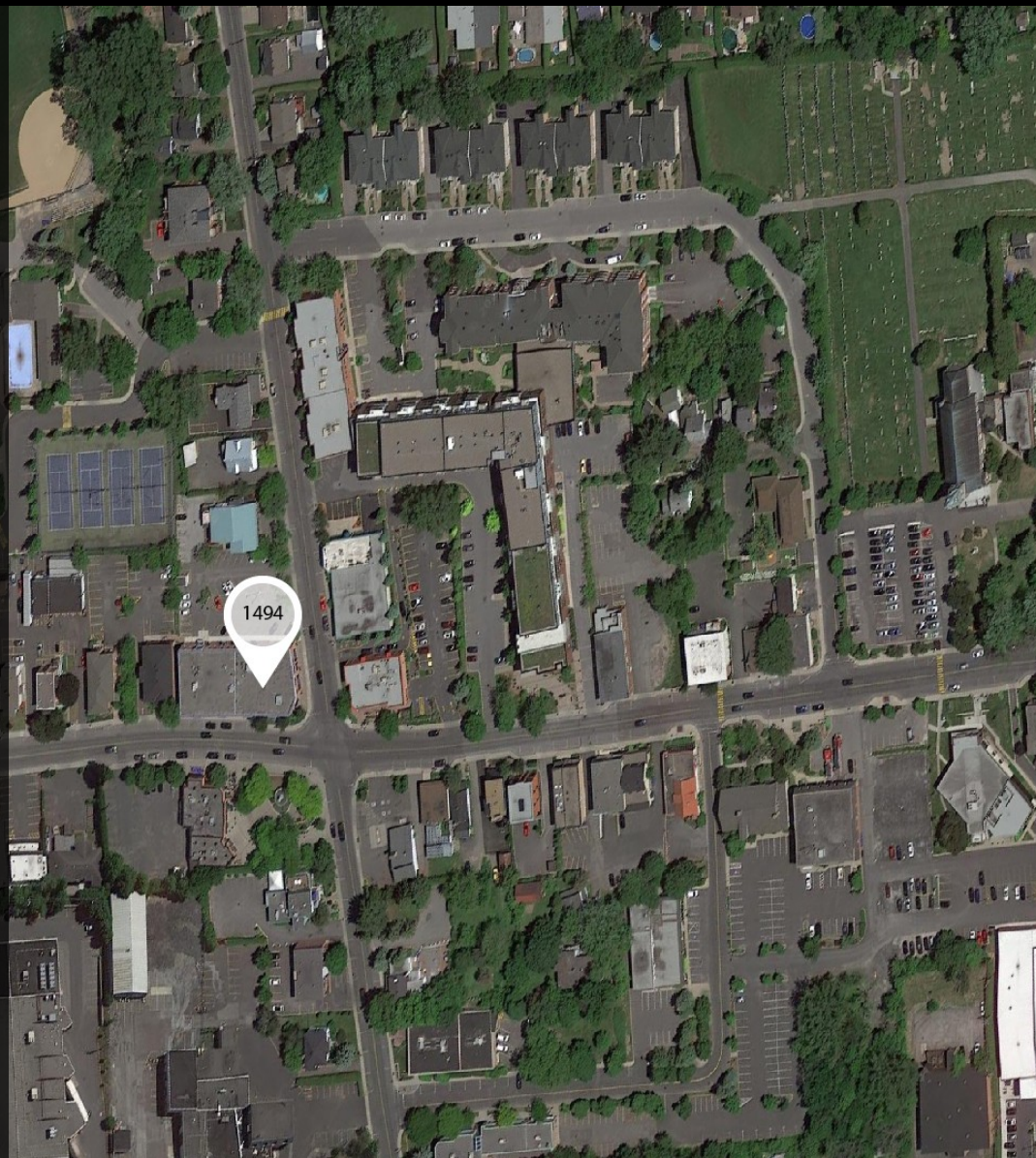
Les remarques, descriptions, caractéristiques et projections financières contenues dans le présent document sont à titre indicatif seulement et ne doivent pas être considérées comme étant exacte sans vérification d'urgence préalable. Les informations divulguées proviennent de sources que nous considérons fiables, mais pour lesquelles nous ne pouvons garantir l'exactitude. Il appartient à l'acheteur de prendre la responsabilité de vérifier les informations et de se déclarer satisfait ou pas de sa vérification diligente effectuée suite à une promesse d'achat acceptée.



1494 Montarville, Saint-Bruno-de-Montarville

PRINCIPAUX ATTRAIS DU SECTEUR

- Au coeur du centre-ville et face à la Place du Village
- Proximité des grands axes routiers
- Proches des principaux services commerciaux
- Secteur en fort développement résidentiel et commercial



CARACTÉRISTIQUE DE L'ESPACE

ANNÉE DE RÉNOVATION

À vérifier

AMÉNAGEMENT ACTUEL

Espace de bureaux

HAUTEUR LIBRE

À vérifier

AIRE DE RÉCEPTION

Oui

INTERNET ET TÉLÉCOMS

Fournisseurs disponibles

SÉCURITÉ

À vérifier

SALLE DE RÉUNION

Oui

CHAUFFAGE

Chauffage indépendant et plinthes électriques

BUREAU DU GESTIONNAIRE**CUISINETTE**

Non

CLIMATISATION

Oui

SERVICE CONCIERGE

N/A

TOILETTES

Non, commun aux autres locaux

ÉLECTRICITÉ

À vérifier

ASCENSEUR

N/A

AUTRES INFORMATIONS

TERME: 5 - 10 ANS

CONDITIONS DE LOCATION

TERMES DU BAIL

5 ANS

#

204

ÉTAGES**SUPERFICIE DISPONIBLE**

870 PI2

LOYER DE BASE

13,61 \$ / PI2 +TPS/TVQ

LOYER ADDITIONNEL ESTIMÉ

6.39\$ / PI2

ALLOCATION**DISPONIBILITÉ**

Immédiatement

10 ANS

#

204

ÉTAGES**SUPERFICIE DISPONIBLE**

870 PI2

LOYER DE BASE

13,61 \$ / PI2 +TPS/TVQ

LOYER ADDITIONNEL ESTIMÉ

6.39\$ / PI2

ALLOCATION**DISPONIBILITÉ**

Immédiatement

Les remarques, descriptions, caractéristiques et projections financières contenues dans le présent document sont à titre indicatif seulement et ne doivent pas être considérées comme étant exacte sans vérification diligente préalable. Les informations divulguées proviennent de sources que nous considérons fiables, mais pour lesquelles nous ne pouvons garantir l'exactitude. Il appartient à l'acheteur de prendre la responsabilité de vérifier les informations et de se déclarer satisfait ou pas de sa vérification diligente effectuée suite à une promesse d'achat acceptée.

ACCÈS

Parallèle au Boulevard Clairevue ainsi qu'au Boulevard Seigneurial. À proximité de la Route 116 et de l'Autouroute 30.

TRANSPORTS EN COMMUN

Autobus : 93, 294

RANGEMENT POUR VÉLOS

À vérifier

STATIONNEMENT INTÉRIEUR

N/A

PRIX STATIONNEMENT RÉSERVÉ

N/A

STATIONNEMENT EXTÉRIEUR

Grand stationnement commun à l'arrière
de l'immeuble

PRIX STATIONNEMENT NON-RÉSERVÉ

N/A

ZONAGE

Zonage : MC- 953
Commercial et Résidentiel

OPPORTUNITÉ DE SIGNALISATION

À négocier

