

Local 203 Commerce de détail 204 Ch. d'Aylmer, Gatineau

À LOUER



Abbas Saad
Courtier immobilier

☑ CELLULAIRE
819-360-8944

✉ COURRIEL
abbas.saad@pmml.ca

PMML.CA



DESCRIPTION DE L'ESPACE LOCATIF

Immeuble sur la rue principale à Aylmer, situé directement devant les Galeries d'Aylmer seulement à quelques minutes de la marina et près de tous les services. Local situé au RC ayant une superficie locative de 879 pieds carrés.

ESPACE STRATÉGIQUE POUR

Commerce de détail ou restauration

SERVICES OFFERTS DANS L'IMMEUBLE

Restaurant Shawarma
Salon de coiffure
Bureaux professionnels au 2e et 3e étage de
l'immeuble

SUPERFICIE DISPONIBLE PI²

879 PI²



DISPONIBILITÉ
Immédiatement

ESPACE CONTIGUË
Oui

SUPERFICIE DISPONIBLE CONTIGUË

Transit Score
47



Bike Score
64



Walk Score
81



Les remarques, descriptions, caractéristiques et projections financières contenues dans le présent document sont à titre indicatif seulement et ne doivent pas être considérées comme étant exacte sans vérification diligente préalable. Les informations divulguées proviennent de sources que nous considérons fiables, mais pour lesquelles nous ne pouvons garantir l'exactitude. Il appartient à l'acheteur de prendre la responsabilité de vérifier les informations et de se déclarer satisfait ou pas de sa vérification diligente effectuée suite à une promesse d'achat acceptée.

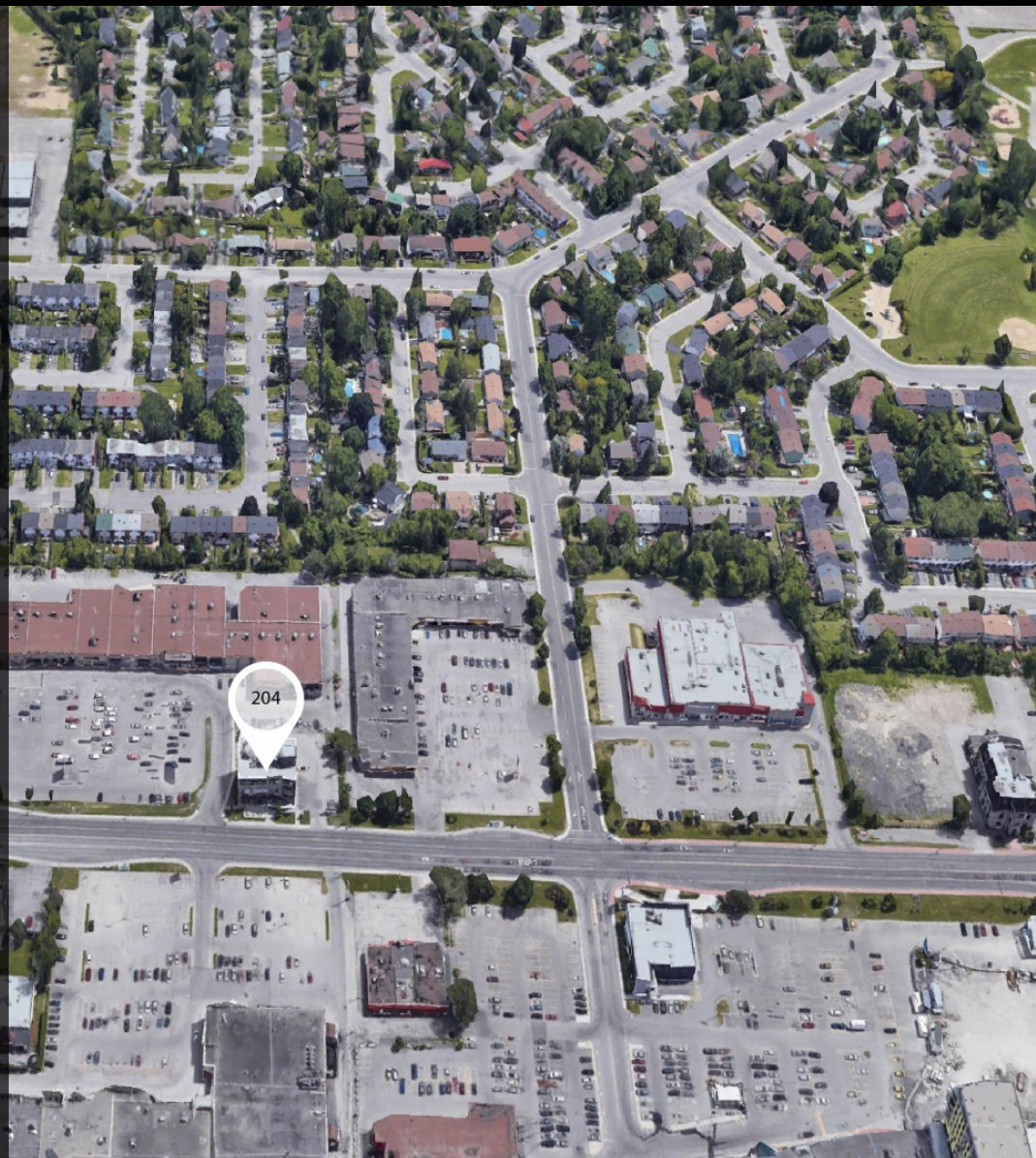
Fiche descriptive générée le : 2022-03-16 13:12



204 Ch. d'Aylmer, Gatineau

PRINCIPAUX ATTRAIS DU SECTEUR

- Grands stationnements extérieur pour clients
- Très bonne visibilité pour un commerce d'Aylmer
- Commerce avec pignon sur rue
- Table de picnic commune pour les commerces du bas



Fiche descriptive générée le : 2022-03-16 13:12

CARACTÉRISTIQUE DE L'ESPACE

ANNÉE DE RÉNOVATION

Non

AMÉNAGEMENT ACTUEL

Vide

HAUTEUR LIBRE

À vérifier

AIRE DE RÉCEPTION

Non

INTERNET ET TÉLÉCOMS

Oui

SÉCURITÉ

Non

SALLE DE RÉUNION

Non

CHAUFFAGE

Oui

BUREAU DU GESTIONNAIRE

Non

CUISINETTE

Non

CLIMATISATION

Oui

SERVICE CONCIERGE

Non

TOILETTES

Oui

ÉLECTRICITÉ

Plinthes Électrique

ASCENSEUR

Non

AUTRES INFORMATIONS

CONDITIONS DE LOCATION

TERMES DU BAIL

5 ANS

#

203

ÉTAGES**SUPERFICIE DISPONIBLE**

879 PI2

LOYER DE BASE

24,00 \$ / PI2 +TPS/TVQ

LOYER ADDITIONNEL ESTIMÉ

9\$ / PI2

ALLOCATION**DISPONIBILITÉ**

Immédiatement

10 ANS

#

203

ÉTAGES**SUPERFICIE DISPONIBLE**

879 PI2

LOYER DE BASE

24,00 \$ / PI2 +TPS/TVQ

LOYER ADDITIONNEL ESTIMÉ

9\$ / PI2

ALLOCATION**DISPONIBILITÉ**

Immédiatement

Les remarques, descriptions, caractéristiques et projections financières contenues dans le présent document sont à titre indicatif seulement et ne doivent pas être considérées comme étant exacte sans vérification diligente préalable. Les informations divulguées proviennent de sources que nous considérons fiables, mais pour lesquelles nous ne pouvons garantir l'exactitude. Il appartient à l'acheteur de prendre la responsabilité de vérifier les informations et de se déclarer satisfait ou pas de sa vérification diligente effectuée suite à une promesse d'achat acceptée.

ACCÈS

Par le Chemin d'Aylmer

TRANSPORTS EN COMMUN

Oui

RANGEMENT POUR VÉLOS

Oui

STATIONNEMENT INTÉRIEUR

Non

PRIX STATIONNEMENT RÉSERVÉ

Non

STATIONNEMENT EXTÉRIEUR

Oui

PRIX STATIONNEMENT NON-RÉSERVÉ

Gratuit

ZONAGE

À vérifier

OPPORTUNITÉ DE SIGNALISATION

À vérifier

