

**ESPACES
À BUREAUX**

À VENDRE OU LOUER

DATE DE LIVRAISON : 30 SEPTEMBRE 2020

CITÉ URBAINE INDUSTRIEL

RUE LOUIS-B. MAYER – LAVAL

GRUPE
LABONTÉ CREAMER DUBÉ

COURTIER IMMOBILIER COMMERCIAL

PROULX, VADNAIS & ASSOCIÉS INC. Agence Immobilière

MARTIN CREAMER, CPA, CA

COURTIER IMMOBILIER COMMERCIAL

T 514 602-9471

mcreamer@provad.ca



ESPACES À BUREAUX À VENDRE OU À LOUER

Le projet Cité Urbaine Industriel jouit d'une position géographique stratégique en plein secteur d'effervescence commerciale, industrielle et résidentielle.

Emplacement facile d'accès situé dans le Parc Industriel aux abords de l'autoroute 440, entre les autoroutes 13 et 15 à Laval.

IDÉAL POUR :

- Siège social
- Bureau professionnel
- Clinique de tout genre
et encore plus...

CITÉ URBAINE INDUSTRIEL, LAVAL

ESPACES À BUREAUX - À VENDRE OU À LOUER



LOCALISATION



GROUPE
LABONTÉ CREAMER DUBÉ
COURTIER IMMOBILIER COMMERCIAL
PROULX, VADNAIS & ASSOCIÉS INC. Agence Immobilière

MARTIN CREAMER, CPA, CA
COURTIER IMMOBILIER COMMERCIAL
T 514 602-9471
mcreamer@provad.ca

CITÉ URBAINE INDUSTRIEL, LAVAL

ESPACES À BUREAUX - À VENDRE OU À LOUER



LE PROJET

Construction de qualité et haut de gamme répondant aux besoins spécifiques de votre entreprise :

- De 2 000 pieds à 35 000 pieds carrés, à louer ou à vendre
- 80 espaces de stationnement (une place au 400 pieds carrés)

TOUR À BUREAUX
DE 4 ÉTAGES

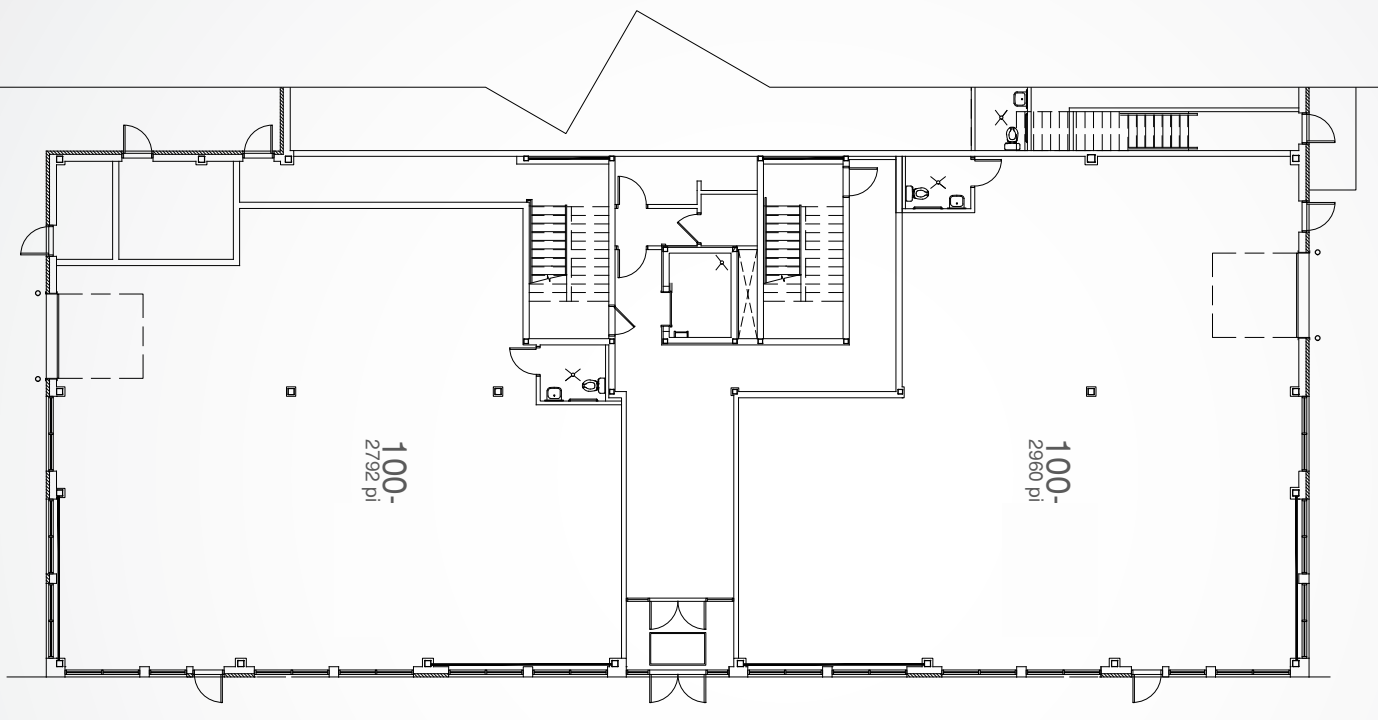


CITÉ URBAINE INDUSTRIEL, LAVAL

ESPACES À BUREAUX - À VENDRE OU À LOUER



1^{ER} ÉTAGE



SUPERFICIE
5 927 pc

- 2 locaux ayant un accès privatif à l'extérieur
- 2 portes de garage au sol

1^{ER} ÉTAGE

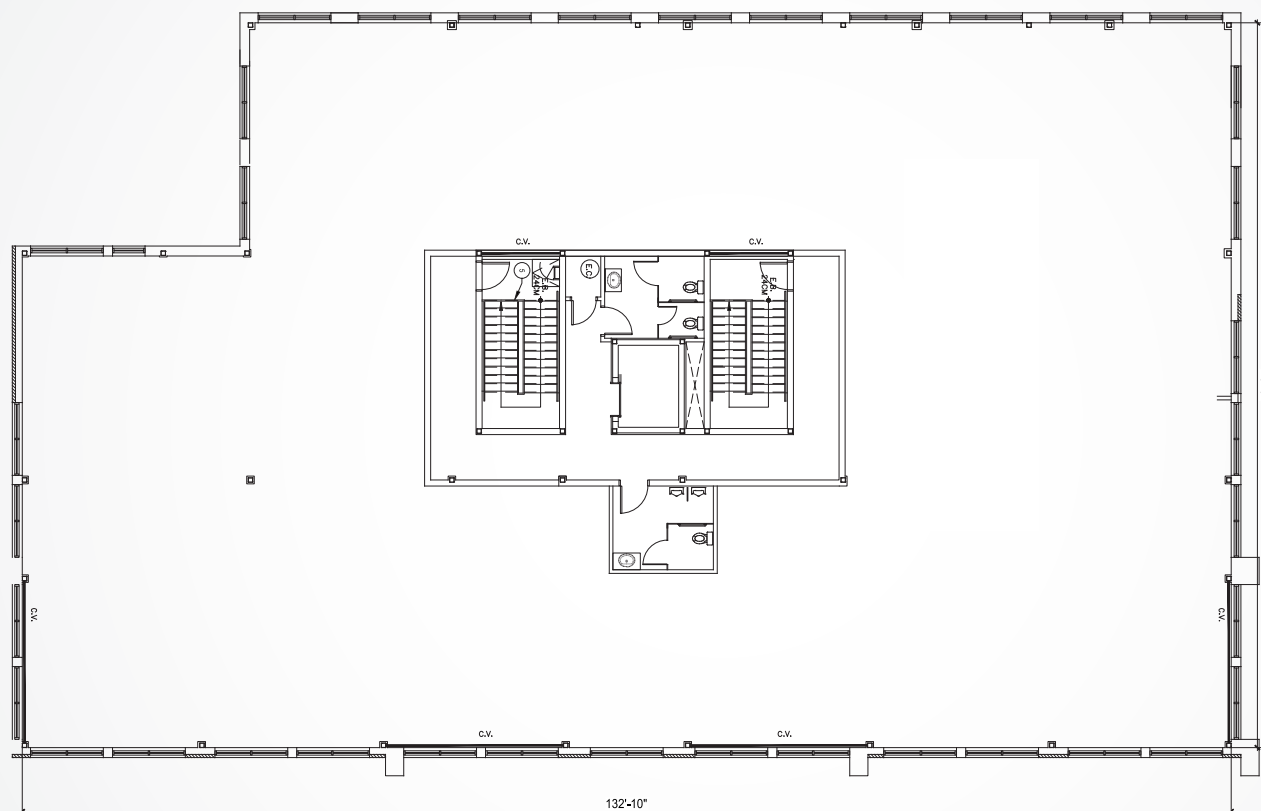
MARTIN CREAMER, CPA, CA
COURTIER IMMOBILIER COMMERCIAL
T 514 602-9471
mcreamer@provad.ca

CITÉ URBAINE INDUSTRIEL, LAVAL

ESPACES À BUREAUX - À VENDRE OU À LOUER



3-4^E ÉTAGES



SUPERFICIE
9 701 pc

4^E ÉTAGE

3^E ÉTAGE

GRUPE
LABONTÉ CREAMER DUBÉ
COURTIER IMMOBILIER COMMERCIAL
PROULX, VADNAIS & ASSOCIÉS INC. Agence Immobilière

MARTIN CREAMER, CPA, CA
COURTIER IMMOBILIER COMMERCIAL
T 514 602-9471
mcreamer@provad.ca

ESPACES À BUREAUX - À VENDRE OU À LOUER



CITÉ URBAINE INDUSTRIEL

RUE LOUIS-B. MAYER – LAVAL

GROUPE
**LABONTÉ
CREAMER
DUBÉ**



COURTIER IMMOBILIER COMMERCIAL

POUR PLUS D'INFORMATIONS

LOUIS-PHILIPPE LABONTÉ
MARTIN CREAMER, CPA, CA
SIMON SIMARD-DUBÉ, CPA, CA

COURTIER IMMOBILIER COMMERCIAL

T 514 602-9471
mcreamer@provad.ca

labontecreamerdube.com